



L'ENCLOS

**LE POUVOIR DE DÉCIDER
ET LE DROIT À L'ERREUR...**

**UN SPECTACLE THÉÂTRE GESTUEL ET CIRQUE
Tous publics**

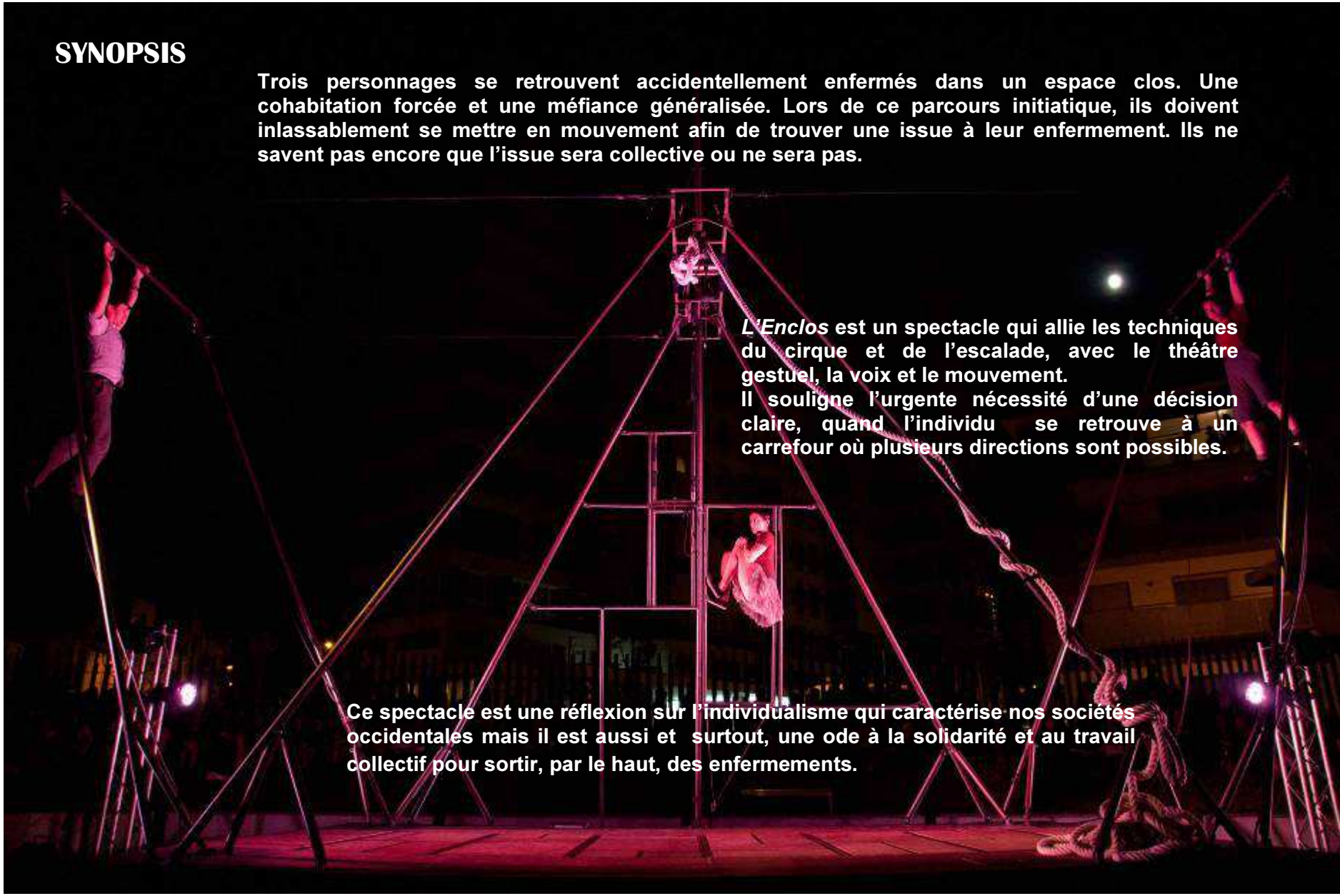
**MISE EN SCÈNE: Marta Gorchs
avec la collaboration de Claire Heggen,
Théâtre du Mouvement**

Spectacle en SALLE ou en EXTÉRIEUR



SYNOPSIS

Trois personnages se retrouvent accidentellement enfermés dans un espace clos. Une cohabitation forcée et une méfiance généralisée. Lors de ce parcours initiatique, ils doivent inlassablement se mettre en mouvement afin de trouver une issue à leur enfermement. Ils ne savent pas encore que l'issue sera collective ou ne sera pas.



L'Enclos est un spectacle qui allie les techniques du cirque et de l'escalade, avec le théâtre gestuel, la voix et le mouvement.

Il souligne l'urgente nécessité d'une décision claire, quand l'individu se retrouve à un carrefour où plusieurs directions sont possibles.

Ce spectacle est une réflexion sur l'individualisme qui caractérise nos sociétés occidentales mais il est aussi et surtout, une ode à la solidarité et au travail collectif pour sortir, par le haut, des enfermements.



UN SPECTACLE SINGULIER ET ÉTONNANT

Une grande précision du mouvement dans la scénographie

Des moments d'émotion intense

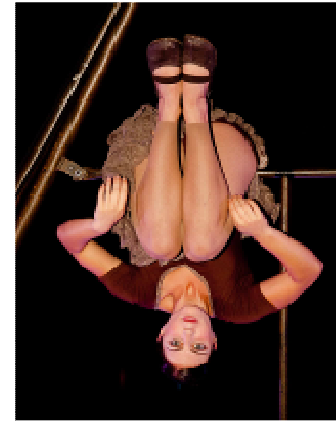
Un numéro impressionnant de cadre aérien

Une structure scénographique imposante





Voltigeuse, gaie, optimiste et idéaliste. Elle conduit le groupe vers la sortie. Elle a trouvé l'issue de son propre labyrinthe.



Comédienne, enfermée dans le labyrinthe depuis longtemps. Elle défend son territoire des nouveaux venus. Intense, agressive et tendrement humaine.

Porteur, prudent mais intrépide investigateur. Un compagnon attentif et conciliant. Il est arrivé par accident dans le labyrinthe.



Musicien - Il joue en direct et sa musique devienne une autre interprète sur scène.

La Companyia Sifó, fondée en 2007 par Agustí Cardona et Marta Gorchs a pour but de créer des spectacles où se croisent diverses disciplines artistiques. Serena Vione les accompagne dans cette aventure autour du labyrinthe.

Ils allient le théâtre gestuel et le cirque en partant du principe qu' **un corps en mouvement est porteur de sens, le mouvement sur scène est donc théâtral.**





FITXA TÈCNICA SALA

ESTRUCTURA AUTÒNOMA, NO NECESSITA ANCORATGES

Espai escènic: útil i lliure d'obstacles de 8m ample x 8m fons x 7m alt (entre barres)

Càmera negra, amb teló.

Terra: terra pla i en bon estat. Ha de suportar una càrrega de 500kg (pes de l'estructura). En cas d'inclinació no pot superar el 6%.

Escenografia: és autònoma i consta d'una estructura de base rectangular de 6m ample x 4m fons x 4,60m alt. La xarxa de seguretat, un cop oberta, s'extén als 8m d'ample a una alçada de 4,60m. No necessita ancoratges.

Zona de descàrrega: accés directe a l'escenari.

Hores de muntatge: 8h

Durada de l'espectacle: 1h 10min

Hores de desmuntatge: 2h

Il·luminació:

20 PC 1000W

26 PAR 64 làmpada nº 5 (CP62)

16 retalls 25-50°

18 asimètrics 1000W

48 canals de 2500W (llum de sala no inclosa)

Taula de llums: la porta la cia

Sonorització: PA adequada a l'aforament i a les dimensions de l'espai. 2 monitors a l'escenari. 2 reproductors CD al control.

Camerinos: Camerinos equipats, amb serveis, dutxes, miralls i mobiliari, suficient per a tres persones. Aigua mineral.

Personal tècnic teatre:

3 maquinistes: 1 oficial i 2 auxiliars de càrrega, descàrrega y muntatge, desmuntatge

(1 necessari durant la funció a l'escenari, com a prevenció)

2 tècnics de llums per al muntatge, enfocs i memòries (1 necessari durant la funció a l'escenari, com a prevenció)

1 tècnic de so per al muntatge i assajos (1 necessari durant la funció a l'escenari, com a prevenció)

(si l'accés de càrrega no fos directe a l'espai d'actuació, caldrà ampliar el personal de càrrega i descàrrega)



FITXA TÈCNICA EXTERIOR NIT

ESTRUCTURA AUTÒNOMA, NO NECESSITA ANCLATGES

Pensat per programacions singulars, festivals, etc.

Espai escènic: útil i lliure d'obstacles de 8m ample x 6m fons x 7m alt.

Terra: terra pla i en bon estat. En cas d'inclinació no pot superar el 6%.

Escenografia: és autònoma i consta d'una estructura de base rectangular de 6m ample x 4m fons x 4,60m alt. La xarxa de seguretat, un cop oberta, s'extén als 8m d'ample a una alçada de 4,60m. No necessita ancoratges.

Zona de descàrrega: accés directe a la zona d'actuació.

Hores de muntatge: 8h = 2 services

Durada de l'espectacle: 55min

Hores de desmuntatge: 2h

Il·luminació:

23 PC 1000W

16 PAR 64 làmpada nº 5 (CP62)

8 PAR 64 làmpada nº 2 (CP61)

4 retalls 25-50º (tipo ETC 575W)

10 asimètrics 1000W

48 canals de 2500W (llum de sala no inclosa)

Taula de llums: La porta la cia.

Sonorització: PA adequada a l'aforament i a les dimensions de l'espai. 2 monitors a l'escenari. 2 reproductors CD al control.

Camerinos: Camerinos equipats, amb serveis, dutxes, miralls i mobiliari, suficient per a tres persones. Aigua mineral.

Personal tècnic organització:

3 maquinistes: 1 oficial i 2 auxiliars de càrrega, descàrrega y muntatge, desmuntatge

2 tècnics de llums per al muntatge, enfocs i memòries (1 necessari durant la funció a l'escenari, com a prevenció)

1 tècnic de so per al muntatge i assajos (1 necessari durant la funció a l'escenari, com a prevenció)

(si l'accés de càrrega no fos directe a l'espai d'actuació, caldrà ampliar el personal de càrrega i descàrrega)



DISTRIBUTION

Mise en scène: Marta Gorchs / Avec la collaboration de Claire Heggen (Théâtre du Mouvement)

Intèrpretes: Agustí Cardona, Serena Vione, Rosa Blava, Lluís Rodríguez

Conception espace scénique: Agustí Cardona

Construction scénographie: Guillermo Góngora / Angel Márquez

Musique Originale: Lluís Rodríguez

Costumes: Eva Gorchs

Dessin lumière: Roc Laín

Photographie: "Ulls" **Vidéo:** Merlí Borrell

Production: Cia. Sifó

Remerciements: Ricardo Gallardo, Roger Velázquez, Henar Velázquez, Boris Ribes, Pau Bachero, Jose Pérez, Jordi Sánchez, Ramon Espelt, Compañía Mar Gómez, Escenografies Moià.

L'Enclos est une production de Cia.Sifó – CAER i AGREGA, avec la collaboration de la Mairie Prat del Llobregat et Atrium Viladecans, L'Estruch et Cronopis.



POUR NOUS CONTACTER



WWW.CIASIFO.COM

INFO@CIASIFO.COM

**DIFFUSION INTERNATIONALE :
INTERNACIONAL@CIASIFO.COM**

CONTACT

Marta Gorchs

+34 678654876