



LA CLEDA

**SOBRE LA CAPACITAT DE DECIDIR...
...I LA POSSIBILITAT D'EQUIVOCAR-SE**

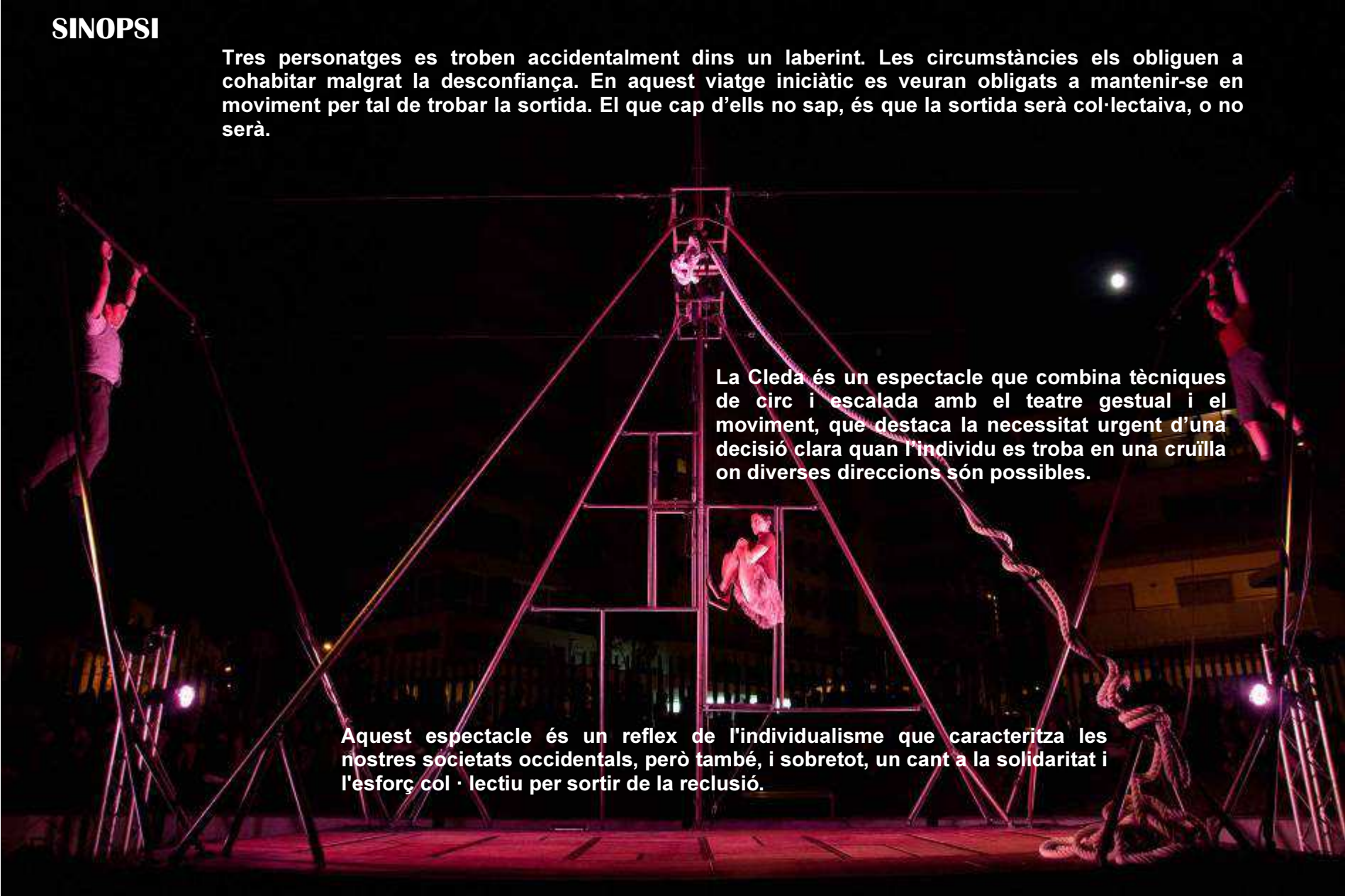
**UN ESPECTACLE DE TEATRE GESTUAL I CIRC
Per a tots els públics.**

**DIRECCIÓ: Marta Gorchs
Amb la col·laboració de Claire Heggen,
Théâtre du Mouvement**

Espectacle de SALA o EXTERIOR

SINOPSI

Tres personatges es troben accidentalment dins un laberint. Les circumstàncies els obliguen a cohabitar malgrat la desconfiança. En aquest viatge iniciàtic es veuran obligats a mantenir-se en moviment per tal de trobar la sortida. El que cap d'ells no sap, és que la sortida serà col·lectiva, o no serà.



La Cleda és un espectacle que combina tècniques de circ i escalada amb el teatre gestual i el moviment, que destaca la necessitat urgent d'una decisió clara quan l'individu es troba en una cruïlla on diverses direccions són possibles.

Aquest espectacle és un reflex de l'individualisme que caracteritza les nostres societats occidentals, però també, i sobretot, un cant a la solidaritat i l'esforç col·lectiu per sortir de la reclusió.



UN ESPECTACLE SINGULAR I ATRAIENT

Delicat per la destresa dels moviments a l'aparell

Amb l'emotivitat dels moments dramàtics intensos

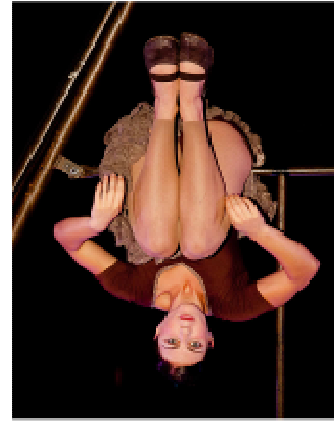
L'espectacularitat del vol en el quadrant aeri

I la imponent presència de l'aparell en escena





Àgil, alegre, optimista i idealista, conduirà el grup a la sortida. Apareix en escena després de resoldre el seu propi laberint.



Actriu, tancada dins del laberint desde qui sap quan, defensa el seu territori davant dels nouvinguts. Intensa, agressiva i tendrament humana.

Portor, poruc però intrèpid investigador és un company atent i conciliador. Un catastròfic accident el precipita dins del laberint.



Músic - Toca en directe i la seva música esdevé un intèrpret més de l'espectacle.

La Companyia Sifó es forma l'any 2007 de la mà d'Agustí Cardona i Marta Gorchs amb l'objectiu de fer espectacles de creació pròpia, amb un treball transversal entre diverses disciplines artístiques. Serena Vione ens acompanya en aquesta aventura laberíntica.

Decidits a trobar un estil propi treballem a partir del circ i el teatre gestual entenent que **un cos en moviment és Portador de Significat** i doncs **en escena el moviment és teatral**.





FITXA TÈCNICA SALA

ESTRUCTURA AUTÒNOMA, NO NECESSITA ANCORATGES

Espai escènic: útil i lliure d'obstacles de 8m ample x 8m fons x 7m alt (entre barres)
Càmera negra, amb teló.

Terra: terra pla i en bon estat. Ha de suportar una càrrega de 500kg (pes de l'estructura). En cas d'inclinació no pot superar el 6%.

Escenografia: és autònoma i consta d'una estructura de base rectangular de 6m ample x 4m fons x 4,60m alt. La xarxa de seguretat, un cop oberta, s'extén als 8m d'ample a una alçada de 4,60m. No necessita ancoratges.

Zona de descàrrega: accés directe a l'escenari.

Hores de muntatge: 8h

Durada de l'espectacle: 60 min

Hores de desmuntatge: 2h

Il·luminació:

20 PC 1000W

8 PAR 64 làmpada nº 5 (CP62)

12 PAR 64 làmpada nº 2 (CP61)

6 PAR 64 làmpada nº 1 (CP60)

16 retalls 25-50º

18 asimètrics 1000W

48 canals de 2500W (llum de sala no inclosa)

Taula de llums: la porta la cia

Sonorització: PA adequada a l'aforament i a les dimensions de l'espai. 2 monitors a l'escenari. 2 reproductors CD al control.

Camerinos: Camerinos equipats, amb serveis, dutxes, miralls i mobiliari, suficient per a tres persones. Aigua mineral.

Personal tècnic teatre:

3 maquinistes: 1 oficial i 2 auxiliars de càrrega, descàrrega y muntatge, desmuntatge

(1 necessari durant la funció a l'escenari, com a prevenció)

2 tècnics de llums per al muntatge, enfocs i memòries (1 necessari durant la funció a l'escenari, com a prevenció)

1 tècnic de so per al muntatge i assajos (1 necessari durant la funció a l'escenari, com a prevenció)

(si l'accés de càrrega no fos directe a l'espai d'actuació, caldrà ampliar el personal de càrrega i descàrrega)



FITXA TÈCNICA EXTERIOR NIT

ESTRUCTURA AUTÒNOMA, NO NECESSITA ANCLATGES

Pensat per programacions singulars, festivals, etc.

Espai escènic: útil i lliure d'obstacles de 8m ample x 6m fons x 7m alt.

Terra: terra pla i en bon estat. En cas d'inclinació no pot superar el 6%.

Escenografia: és autònoma i consta d'una estructura de base rectangular de 6m ample x 4m fons x 4,60m alt. La xarxa de seguretat, un cop oberta, s'extén als 8m d'ample a una alçada de 4,60m. No necessita ancoratges.

Zona de descàrrega: accés directe a la zona d'actuació.

Hores de muntatge: 8h

Durada de l'espectacle: 50min

Hores de desmuntatge: 2h

Il·luminació:

23 PC 1000W

16 PAR 64 làmpada nº 5 (CP62)

8 PAR 64 làmpada nº 2 (CP61)

4 retalls 25-50º (tipo ETC 575W)

10 asimètriques 1000W

48 canals de 2500W (llum de sala no inclosa)

Taula de llums: La porta la cia.

Sonorització: PA adequada a l'aforament i a les dimensions de l'espai. 2 monitors a l'escenari. 2 reproductors CD al control.

Camerinos: Camerinos equipats, amb serveis, dutxes, miralls i mobiliari, suficient per a tres persones. Aigua mineral.

Personal tècnic organització:

3 maquinistes: 1 oficial i 2 auxiliars de càrrega, descàrrega y muntatge, desmuntatge

2 tècnics de llums per al muntatge, enfocs i memòries (1 necessari durant la funció a l'escenari, com a prevenció)

1 tècnic de so per al muntatge i assajos (1 necessari durant la funció a l'escenari, com a prevenció)

(si l'accés de càrrega no fos directe a l'espai d'actuació, caldrà ampliar el personal de càrrega i descàrrega)



FITXA ARTÍSTICA

Direcció artística: Marta Gorchs / Amb la col·laboració de Claire Heggen (Théâtre du Mouvement)

Intèrprets: Agustí Cardona, Serena Vione, Rosa Blava, Lluís Rodríguez.

Concepció d'espai escènic: Agustí Cardona

Construcció d'escenografia: Guillermo Góngora / Angel Márquez

Música Original: Lluís Rodríguez

Vestuari: Eva Gorchs

Il·luminació: Roc Laín

Fotografia: "Ulls" **Video:** Merlí Borrell

Producció: Cia. Sifó

Agraïments: Ricardo Gallardo, Roger Velázquez, Henar Velázquez, Boris Ribes, Pau Bachero, Jose Pérez, Jordi Sánchez, Ramon Espelt, Compañía Mar Gómez, Escenografies Moià.

La Cleda és un espectacle coproduït per Cia. Sifó – CAER, amb la col·laboració de l'Ajuntament del Prat del Llobregat i l'Atrium de Viladecans.



CONTACTA'NS



WWW.CIASIFO.COM

INFO@CIASIFO.COM

INTERNACIONAL@CIASIFO.COM

CONTACTE

Marta Gorchs

+34 678654876