

Maira
hija de la tierra

FICHA TÉCNICA





ESPACIO ESCÉNICO-DIMENSIONES

ANCHO DE BOCA: 5m / FONDO ESCENARIO: 4m / ALTURA PEINE: 3,5m

TIEMPO DE MONTAJE : 3H

DURACIÓN : 35min x 2 funciones. Descanso : 30min

DESMONTAJE : 30min

MAQUINARIA

- 2 barras electrificadas, contrapesadas o motorizadas emplazadas según plano de luces
- Cámara negra ya instalada
- 1 barra electrificada en el puente de la sala o balcones laterales
- escalera para bajar a platea desde el medio del escenario

ILUMINACIÓN

- 12 PC 1 Kw
 - 2 recortes 15-30 ETC JR 575wts con trípode y portagobos
 - 2 Asimétricos 1kw
 - 12 CANALES DE DIMMER de 2,5KW con protocolo DMX 512
 - Mesa de luces con 12 submasters
 - Cableado de corriente diverso
- Todos los aparatos deberán estar en perfecto estado de uso, con sus elementos : palas, portafiltros.

SONIDO

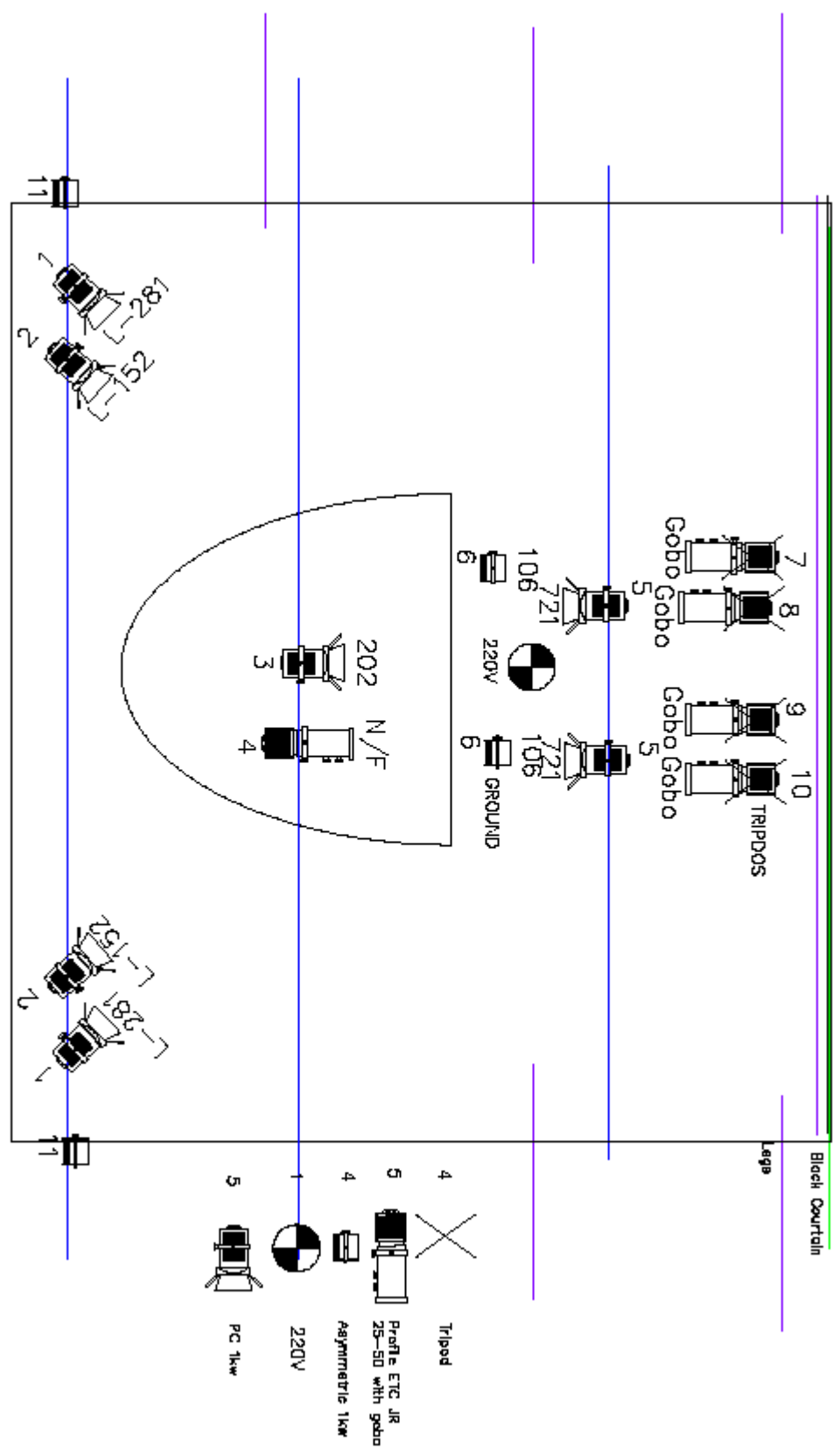
- 1 micro inalámbrico de diadema

PERSONAL

- 1 técnico de luz/sonido (para el montaje)

VARIOS

- Camerinos con agua, espejos y calefacción
- Agua en botellas





CONTACTO TÉCNICO

Roc Laín: 672.158.924

Mail : roc.larrys@gmail.com

Cia.Sifó :

www.ciasifo.com

<https://www.facebook.com/ciasifo>

info@ciasifo.com

