

Maira
filla
de la
terra

FITXA TÈCNICA





ESPAI ESCÈNIC-DIMENSIONS MÍNIMES

AMPLE BOCA: 5m / FONS ESCENARI: 4m / ALÇADA PINTA: 3,5m

TEMPS DE MUNTATGE : 3h

DURADA : 35min x 2 Funcions. Descans : 30 min

TEMPS DE DESMUNTATGE : 3min

MAQUINÀRIA

- 2 barres electricades, contrapesades o motoritzades emplaçades segons el plànol de llums
- Càmera negra ja instal·lada
- 1 barra electricada al pont de sala o balconades laterals
- escala per baixar a platea des del mig de l'escenari

IL·LUMINACIÓ

- 12 PC 1Kw
- 2 retalls 15-30 ETC JR 575wts amb trípode i portagobos
- 2 Assimètrics 1kw
- 12 CANALS DE DIMMER de 2,5KW amb protocol DMX 512
- Taula de llums amb 12 submasters
- Cablejat de corrent divers

Tots els aparells hauran d'estar en perfecte estat d'ús amb tots els seus elements; pales, portafiltres

SO

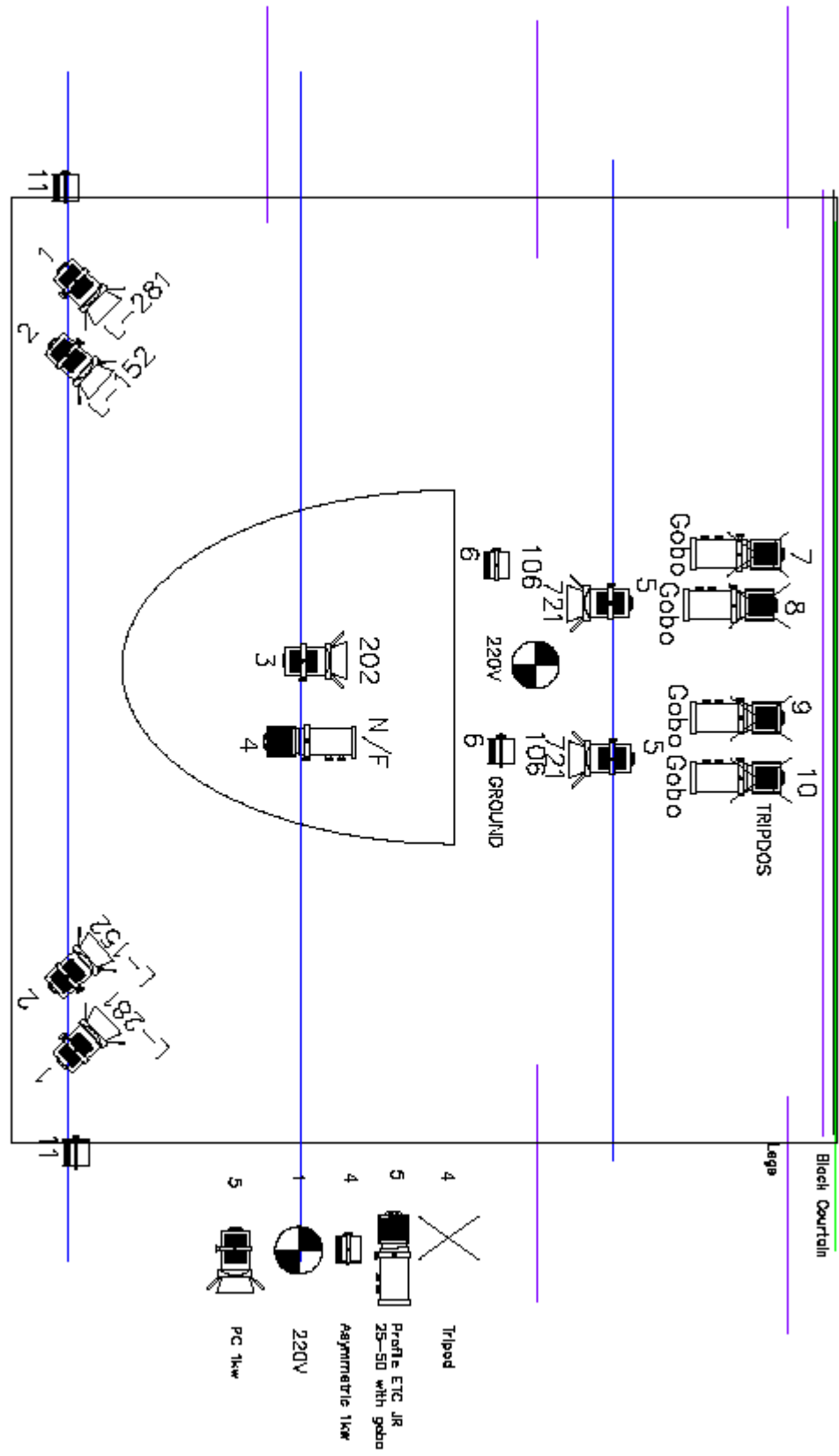
- 1 micro inal·làmbric de diadema

PERSONAL

- 1 tècnic de llums/so (pel muntatge)

VARIS

- Camerins amb lavabo, aigua, miralls i calefacció
- Aigua mineral





CONTACTE TÈCNIC

Roc Laín : 672158294

Mail : roc.larrys@gmail.com

Cia.Sifó :

www.ciasifo.com

<https://www.facebook.com/ciasifo>

info@ciasifo.com

